

Dane techniczne

Bezławnicowe pompa o najwyższej sprawności Yonos MAXO 40/0,5-8 PN 6/10

Nazwa projektu

Nienazwany projekt 2018-10-04 15:29:51.166

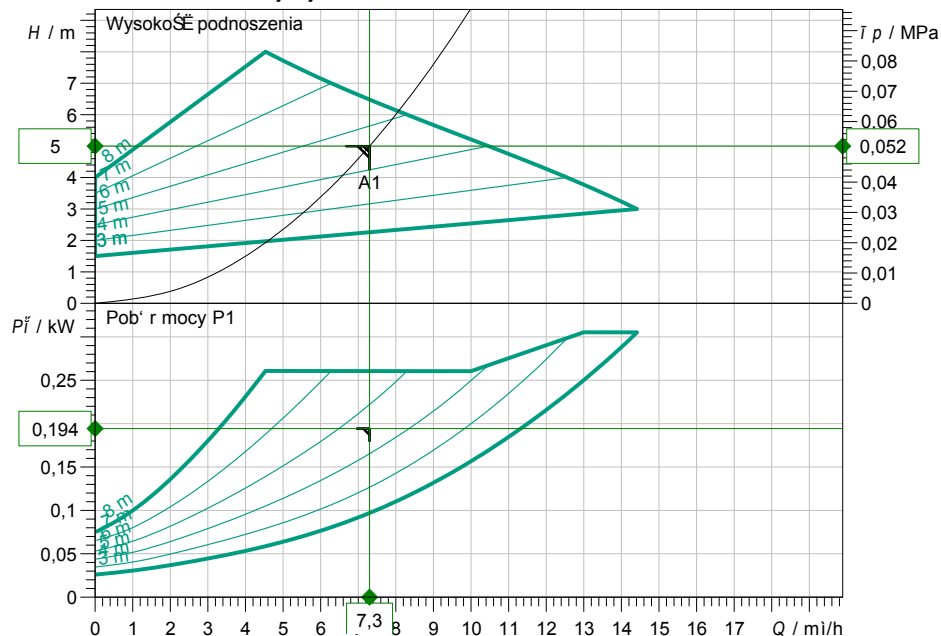
ID projektu

Miejsce montażu

Numer pozycji klienta

Data 04.10.2018

Rodzina charakterystyki



Wprowadzenie danych eksploatacyjnych

Przepływ	7,30 m³/h
Wysokość podnoszenia	5,00 m
Medium	Glikol etylenowy 30 %
Temperatura przetwarzanej cieczy	0,00 °C
Gęstość	1058,00 kg/m³
Łepkość kinematyczna	5,30 mm²/s

Dane hydrauliczne (punkt pracy)

Przepływ	7,30 m³/h
Wysokość podnoszenia	5,00 m
Pobór mocy P1	0,19 kW

Dane o produkcie

Bezławnicowe pompa o najwyższej sprawności
Yonos MAXO 40/0,5-8 PN 6/10

Rodzaj pracy	dp-v
Maksymalne ciśnienie robocze	1 MPa
Temperatura przetwarzanej cieczy	-20 °C ... +110 °C
Max. temp otoczenia	60 °C
Minimalna wysokość dopływu przy 50 / 95 / 110°C	3/ 10/ 16 m

Dane silnika

Konstrukcja silnika	Silnik EC
Współczynnik EEI	≤ 0.20
Napięcie zasilania	1~ 230 V / 50 Hz
Dopuszczalna tolerancja napięcia	±10
Max. prędkość obrotowa	4800 1/min
Pobór mocy P1	0,31 kW
Pobór prądu	1,33 A
Stopień ochrony	IP X4D
Klasa izolacji	F
Zabezpieczenie silnika	zintegrowane
Kompat. elektromagnetyczna	
Generowanie zakłóceń	EN 61800-3;2004+A1;20
Odporność na zakłócenia	EN 61800-3;2004+A1;20
Dławik przewodu	M20x1.5

Wymiary przyłącza

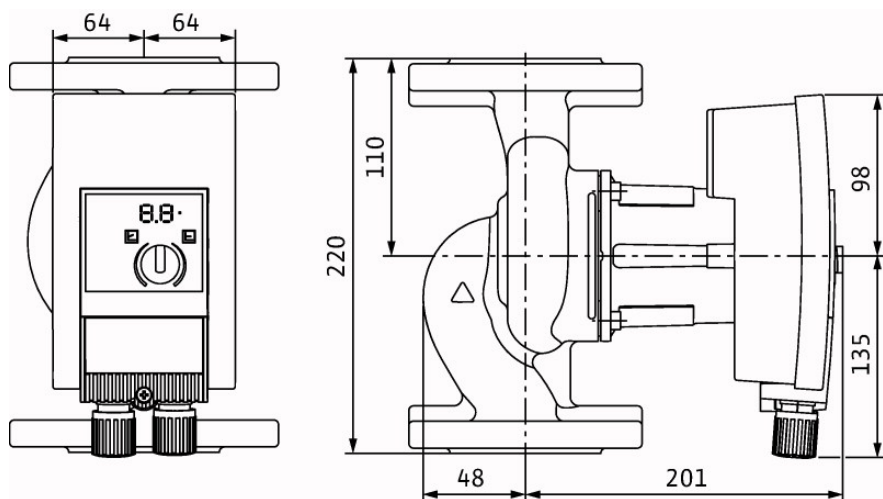
Strona ssawna	DN 40, PN 6/10
Strona tłoczna	DN 40, PN 6/10
Długość zabudowy pompy	220 mm

Materiały

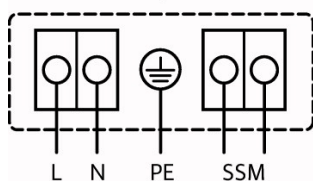
Korpus pompy	Żeliwo szare (EN-GJL-250)
Wirnik	Tworzywo sztuczne (PPS - 40% GF)
Wał pompy	Stal nierdzewna (X39CrMo17-1)
Łożysko	Węgiel spiekany, impregnowany metal

Informacje dot. zamawiania

Masa netto ok.	9,2 kg
Numer pozycji	2120646



1~ 230 V, 50/60 Hz



3~ 230 V, 50/60 Hz

